

Costa Blanca™

NIKE RACE

10th EDITION — 2024

 **UCI** UNION
CYCLISTE
INTERNATIONALE

**ETAPA 1 – CALPE-OLTA-
CALPE**
**STAGE 1 – CALPE-OLTA-
CALPE**





PROGRAMA / PROGRAM

- Horarios
- Timetables

- Procedimiento de salida
- Start Procedure

- Recorridos
- Routes

- Servicios
- Services

- Previsión meteorológica
- Weather Forecast



HORARIOS / TIMETABLE ETAPA/STAGE 1 CALPE

- 08:45 Apertura Guardarropa
- 08:45 Cloakroom opens
- 09:40 Apertura parrilla de salida
- 09:40 Start Line opens
- 10:00 Salida Etapa 1 FULL CBBR
- 10:00 Start Stage 1 FULL CBBR
- 18:30 Entrega de premios en Hotel AR Diamante - Calpe
- 18:30 Awards Ceremony at AR Diamante Hotel – Calpe
- 19:30 Reunión técnica etapa 2
- 19:30 Stage 2 Technical Meeting



PROCEDIMIENTO DE SALIDA START PROCEDURE

- La salida de la etapa se realizará:
- Stage starts:
 - Cada corredor se situará en su box de salida.
 - Each rider has to be placed at their box.
 - Hora inicio etapa: 10:00 Full CBBR (Salida neutralizada)
 - Start of stage 10:00 Full CBBR (Neutralized start)

PROCEDIMIENTO DE SALIDA START PROCEDURE

DISTRIBUCION DE BOX DE SALIDA START LINE DISTRIBUTION BY BOXES



BOX 1 ELITE (MEN):

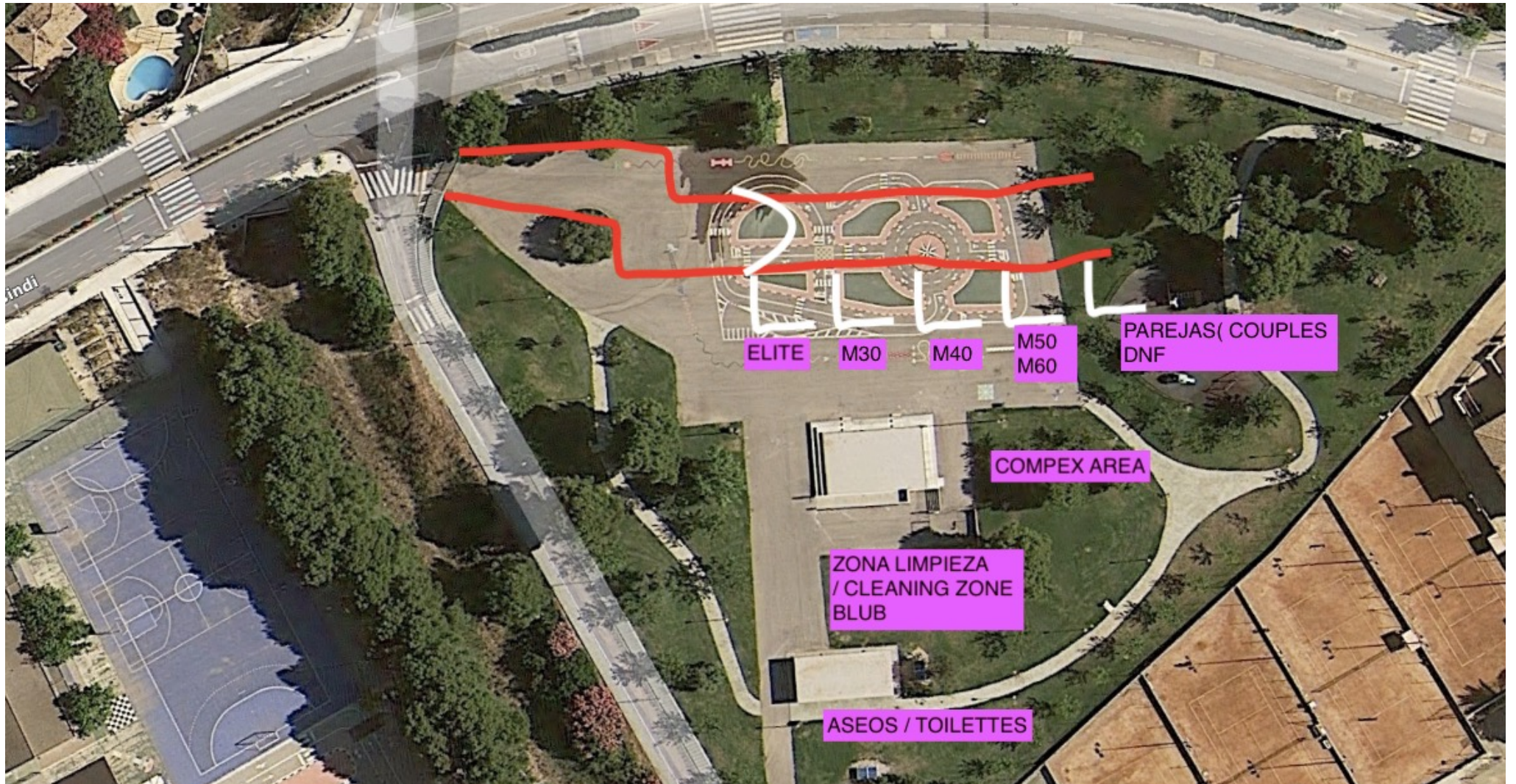
- CORREDORES CON PUNTOS UCI XCM /RIDERS WITH UCI MARATHON POINTS
- CORREDORES CON PUNTOS UCI XCO / RIDERS WITH XCO POINTS
- ELITE

BOX 2 ELITE (WOMEN)

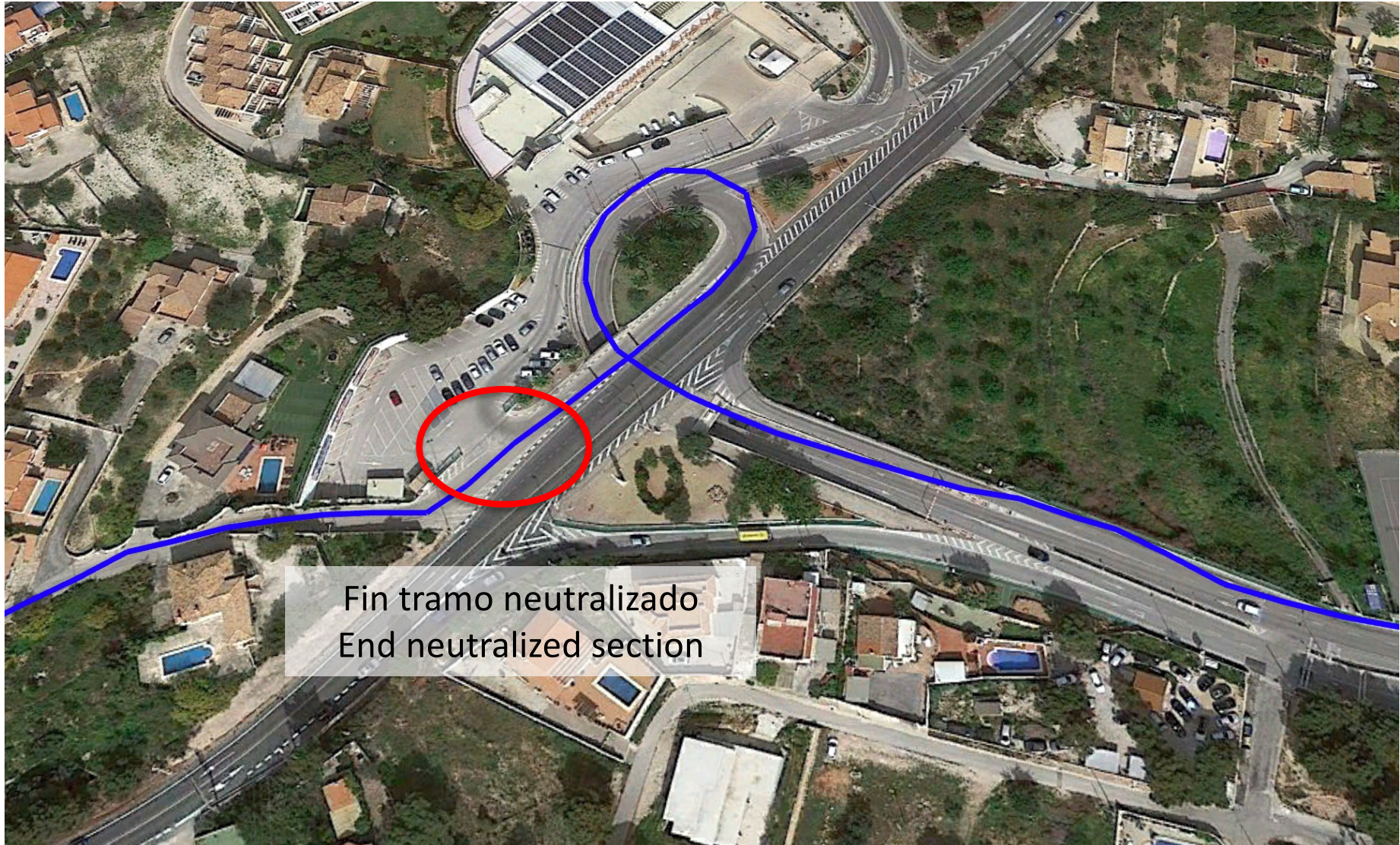
- CORREDORAS CON PUNTOS UCI XCM / RIDERS WITH UCI MARATHON POINTS
- CORREDORAS CON PUNTOS UCI XCO / RIDERS WITH XCO POINTS
- ELITE
- MASTERS

SITUACION SALIDA Y META// START AND FINISH LINE

ETAPA 1 – STAGE 1



PROCEDIMIENTO DE SALIDA START PROCEDURE



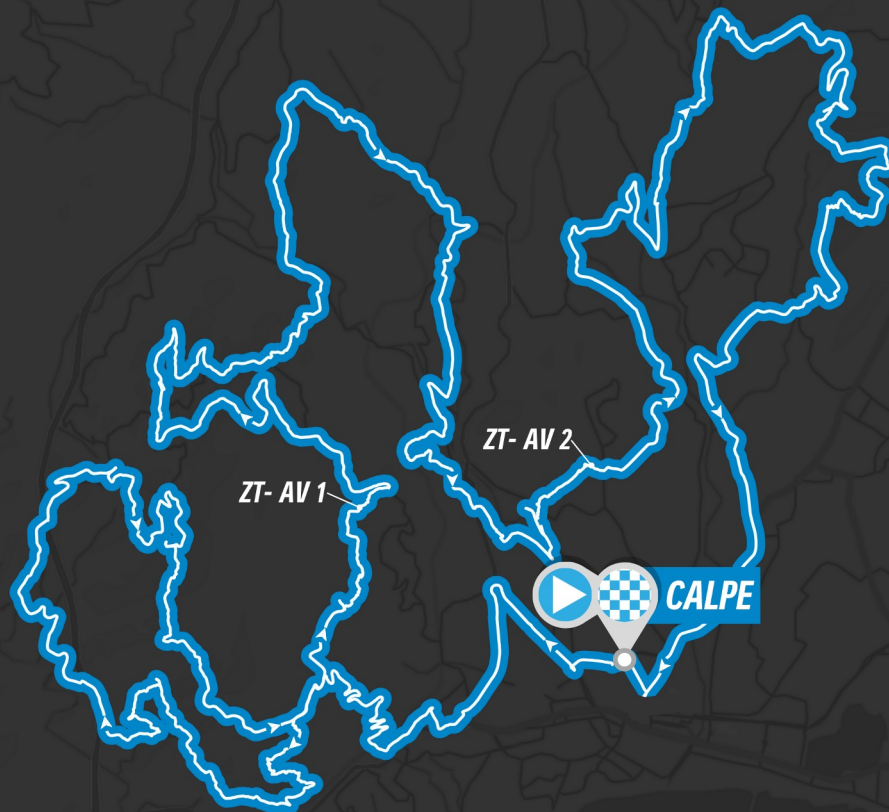
Fin tramo neutralizado
End neutralized section

STAGE 1
49'7 KM
1332M+

Costa Blanca™
BIKFACE
10ª EDICION — 2024
UCI
UNION
CYCLISTE
INTERNATIONALE

CALPE
CALPE

#CBBR24 25-26-27-28 JANUARY

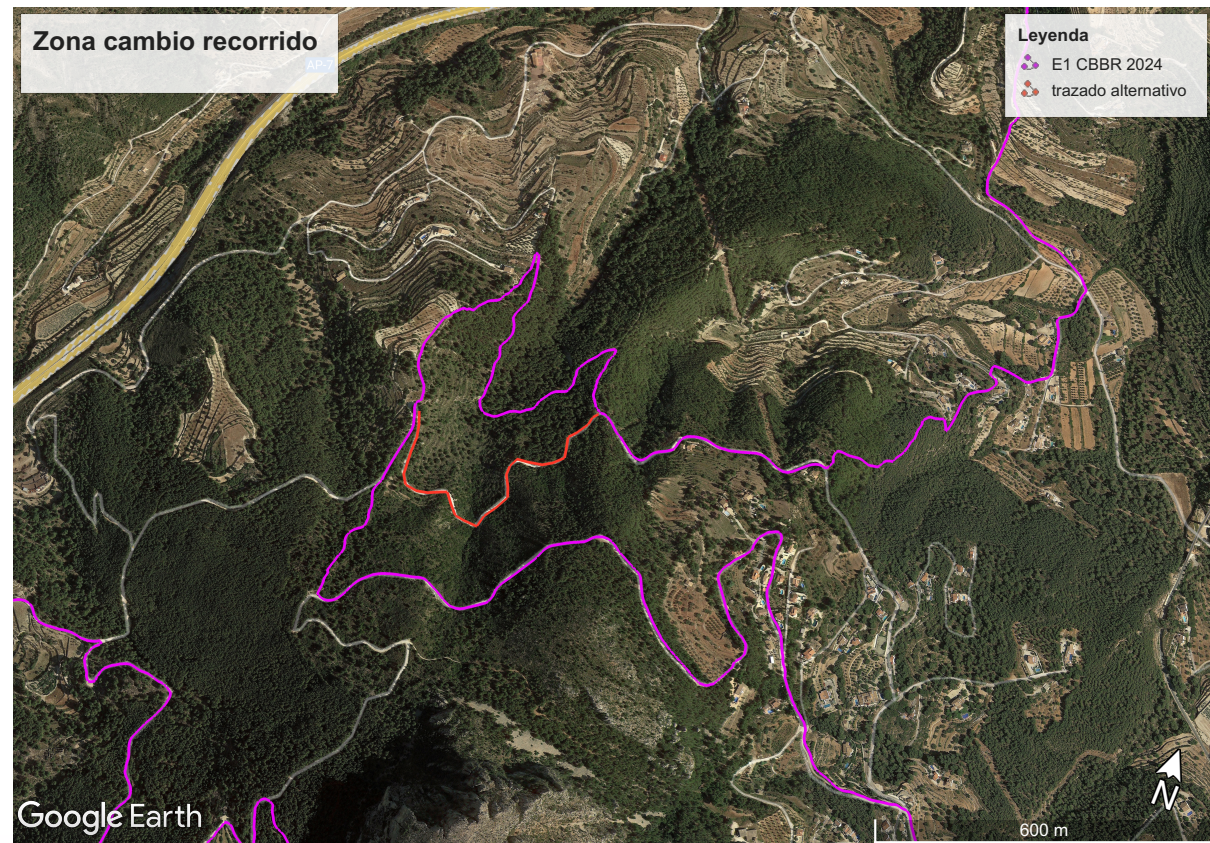





#COSTABLANCA



- Pequeña modificación Km 20 aprox.
- Small modification km 20 aprox.





ETAPA 1 / STAGE 1

ETAPA 1		CALPE-CALPE	FECHA		25 DE ENERO 2024
H. SALIDA Start time	10:00	KM/H			
Competición Competition	CBBR FULL	Primero First	Ultimo Last		
KM	DESCRIPCION / Description	25	10		
0,00	Salida Parque de la creatividad/ Parque de la Cratividad exit	10:00 a. m.	10:00 a. m.		
1,70	Paso Ctra. N-332 (tunel)/ N-332 Road Pass (Tunnel)	10:04 a. m.	10:10 a. m.		
7,72	Paso bajo E-15 / E-15 tunnel pass	10:18 a. m.	10:46 a. m.		
17,00	ZT Y AVIT.1 / TECH. Z. & AVIT 1	10:40 a. m.	11:42 a. m.		
31,70	Paso tunel N-332 / Tunnel pass at N-332	11:16 a. m.	1:10 p. m.		
33,00	ZT Y AVIT.2 / TECH. Z. & AVIT 2	11:19 a. m.	1:18 p. m.		
49,00	Meta en Parque de la Creatividad / Parque de la Creatividad Finish	11:57 a. m.	2:54 p. m.		



PUNTOS A DESTACAR/ HIGHLIGHTS ETAPA 1 / STAGE 1

- Se establecen 2 tramos de corte / **there are 2 cut of in technical zones:**
- Zona técnica 1/ **Technical zone 1** (km 17): 12:00
- Zona técnica 2 / **Technical zone 2** (km 33): 14:00

- Tiempo de corte en Meta / **cut off Finish line: 15:00**

- Para parejas el tiempo será el del último en entrar, no deben superar más de 2 minutos
- **Time for couples will be taken with the last rider, máximum distance between reiders will be 2 minutes**



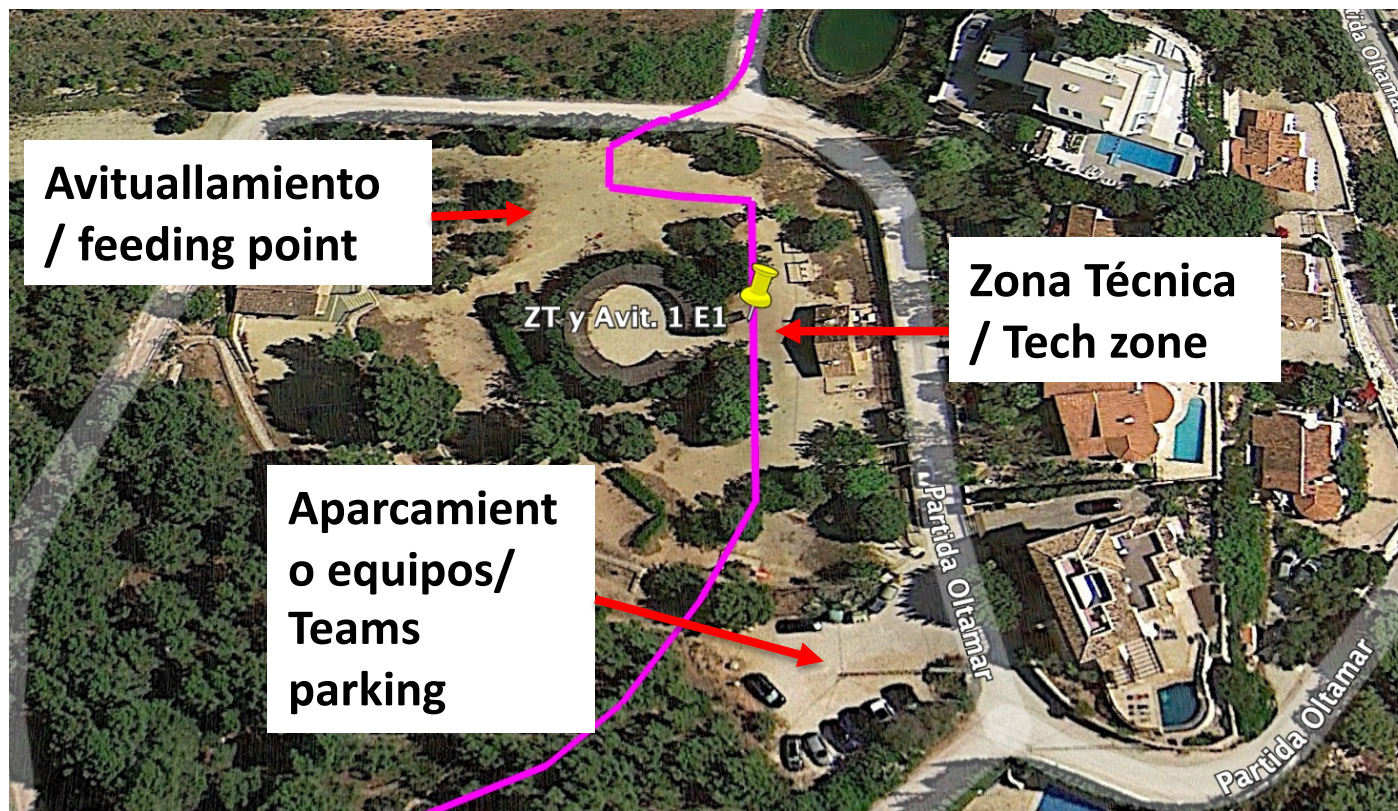
ZONAS TÉCNICAS 1 / TECHICAL ZONES 1

- 4 Acreditaciones por equipo.
- 4 Accreditation Passes per team
- Personal no acreditado, será expulsado de la zona técnica
- Unaccredited People will be removed from Technical zone
- Entrega de acreditaciones en secretaria.
- Obtain Accreditations at registration desk

ZONA TÉCNICA 1 / TECHICAL ZONE 1

ETAPA 1 / STAGE 1

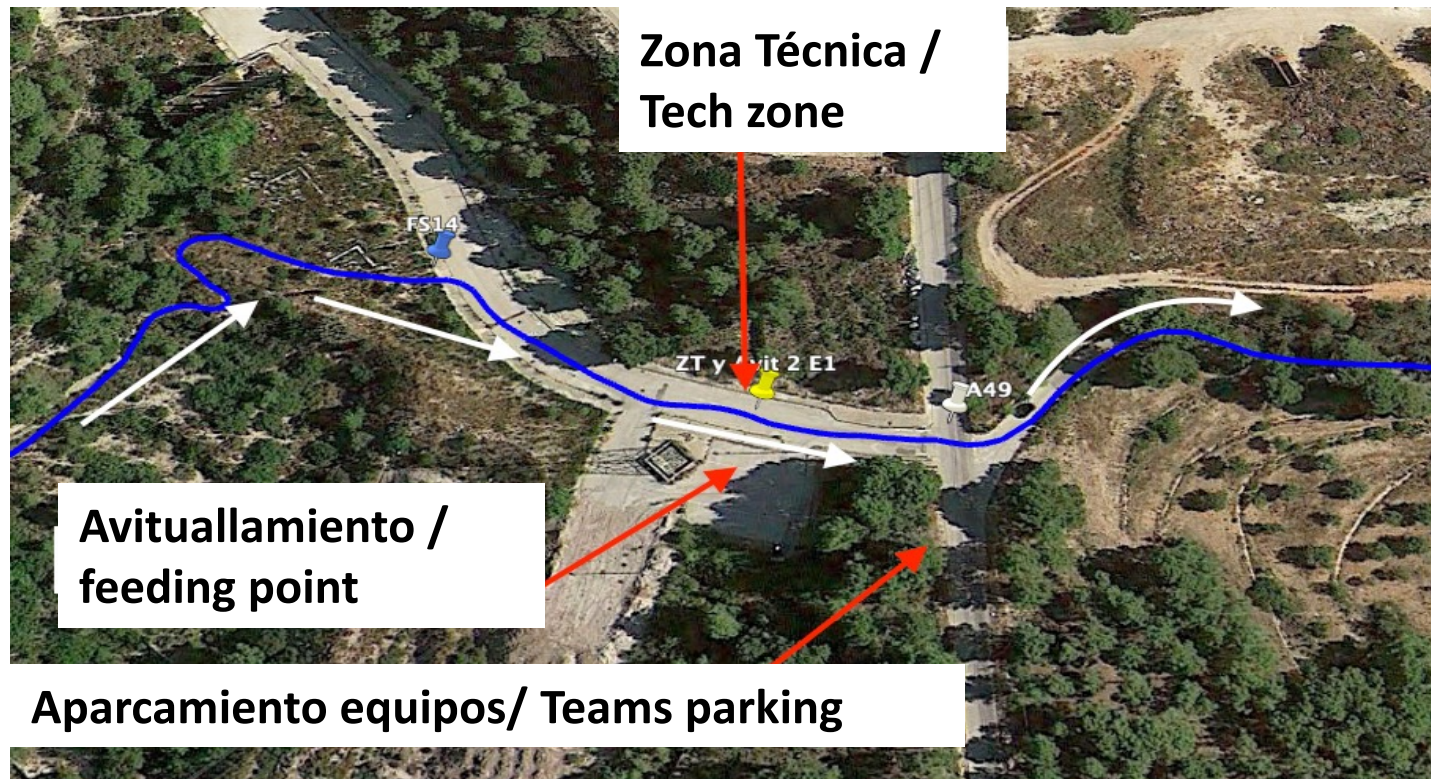
- Avituallamiento y Zona Técnica 1 - km 17.
 - Localizador: <https://goo.gl/maps/kJsq3m8E8yQBi2A19>



ZONA TÉCNICA 2 / TECHICAL ZONE 2

ETAPA 1 / STAGE 1

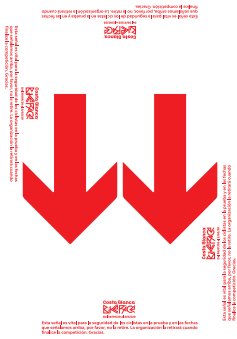
- Avituallamiento y Zona Técnica 2 - km 33.
 - Localizador: <https://goo.gl/maps/yG1nZfWjN8wyXw2D9>



SEÑALIZACIÓN / SIGNAGE

ETAPA 1 / STAGE 1

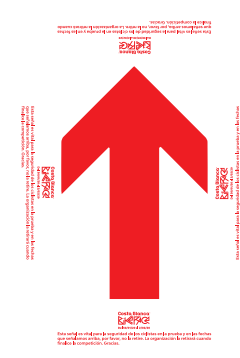
NIVEL PELIGRO DESCENSO DESCENT DANGER LEVEL



SEÑALES INFORMATIVAS INFORMATIVE SIGNS



SEÑALES DE DIRECCION DIRECTION SIGNS



CINTAS ROJAS - BLANCAS

SIGNAL RED - WHITE

40
km
A META

Costa Blanca RACE 2020
Del 11/01 al 03/02 de 2020

ZONAS TECNICAS / TECHNICAL ZONE



AVITUALLAMIENTOS / FEEDING POINT

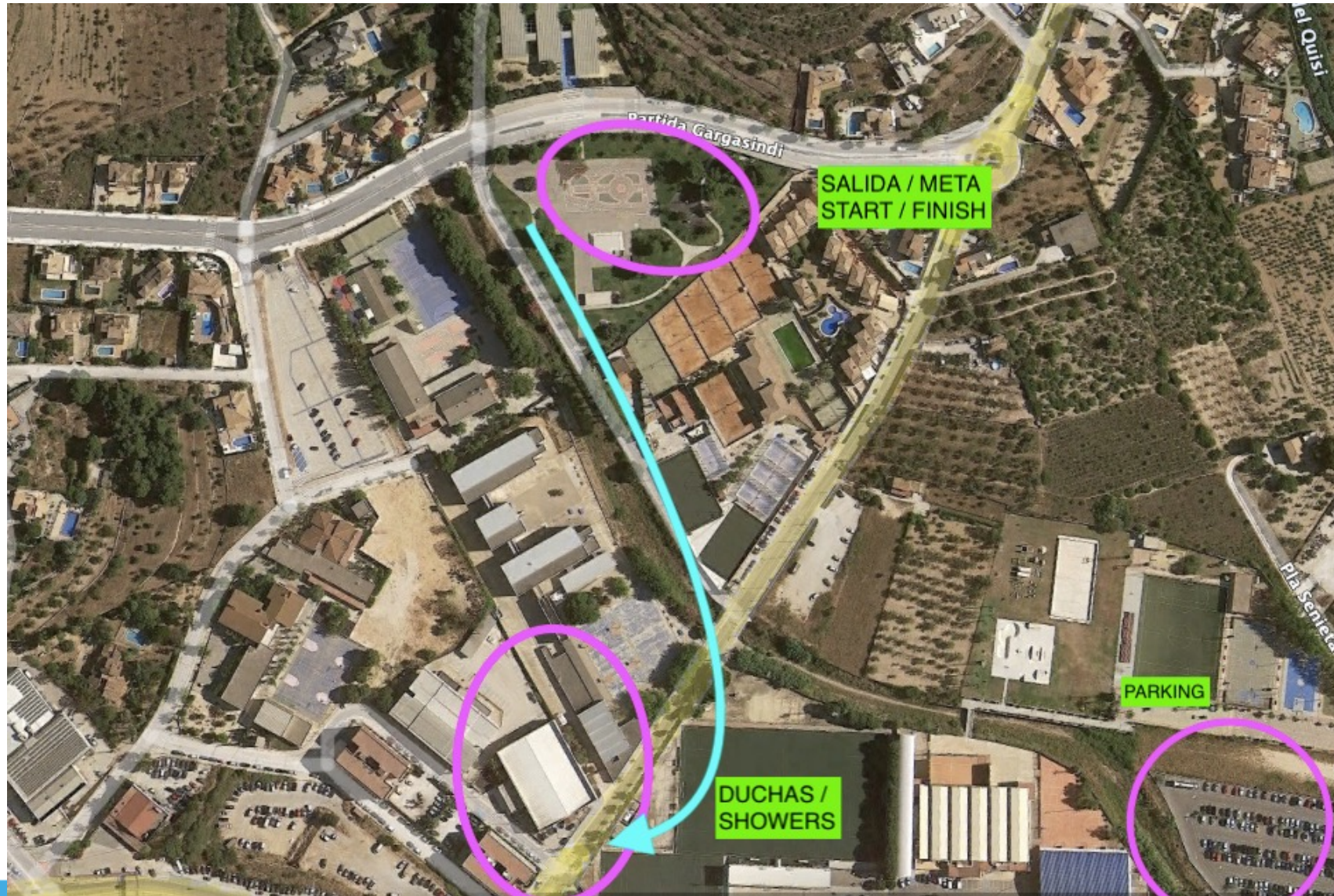




Es muy importante colocar el dispositivo de cronometraje correctamente, además de entregarlo si nos retiramos o cuando crucemos la línea de meta en la etapa 4

It is very important to place the timing device correctly, in addition to handing it over if we retire or when we cross the finish line in stage 4

SITUACION DUCHAS// SHOWERS ETAPA 3 – STAGE 3





PUNTOS A DESTACAR/ HIGHLIGHTS ETAPA 1 / STAGE 1

- Estar Pendientes horarios de cámara llamada y salida etapa
- Please be aware of call to start line

- Atender las ordenes de los voluntarios
- Take notice of voluteers instructions

- Dorsales bien visibles
- Clearly visible bibs numbers

- No podrá transitar ningún vehículo en el recorrido
- There can be no vehicles AT ALL on routes

- Entrega de premios en AR Diamante a las 18:30
- Ceremony Awards at AR Diamante at 18:30

- Asistencia obligatoria a podio vestido de ciclista
- Obligatory to collect award on pódium wear complete cyclist clothes is mandatory



SERVICIOS E INFORMACIÓN / SERVICES AND INFO

Teléfono Información

Information Number

673 604 252

Emergencias

Emergencies

1 1 2



COMO ACTUAR EN CASO DE EMERGENCIA HOW TO ACT IN CASE OF EMERGENCY

- Llamar al **673 604 252** (guarda este teléfono antes de la salida)
- Call to **673 604 252** (save this number before start)

- Localizar tu posición en google maps, presionar sobre tu ubicación y compartir la ubicación con el teléfono de emergencias.
- Press your position in google maps and share your location with the emergency number

- En caso de no tener cobertura llamar al 112.
- In case that there is no signall call 112

PREVISIÓN METEREOLÓGICA / WEATHER FORECAST

ETAPA 1 – STAGE 1

Jueves

	03 ⁰⁰	06 ⁰⁰	09 ⁰⁰	12 ⁰⁰	15 ⁰⁰	18 ⁰⁰	21 ⁰⁰	00 ⁰⁰
	25-01-2024 (CET)							
								
 Temperatura (°C)	12°	12°	15°	22°	25°	20°	16°	15°
 Temperatura sentida (sensación térmica) (°C)	10°	9°	13°	20°	22°	18°	15°	14°
 Dirección del viento	↘ ONO	↘ ONO	↘ ONO	↗ SSO	↗ SSO	↘ OSO	↘ NO	↘ NNO
 Velocidad del viento (km/h)	7-17	7-17	7-17	8-20	11-21	8-18	5-13	4-10
 Precipitación (mm/3h)	-	-	-	-	-	-	-	-
 Probabilidad de precipitación	0%	0%	0%	0%	0%	0%	0%	0%
 Precipitaciones cada hora	No se esperan precipitaciones							

